



Esmeralda Suites

Promotion: Esmeralda Suites

Type: B-C

Année de construction: 2009

Adresse: C/ Mitjorn, 2
(03710) Calpe, Alicante

Surface construite: 39,50m²

Terrasse couverte: 13m²

Espaces communs: 10,50m²

Superficie totale: 63m²

N° de Chambres: 1

N° de salles de bain: 1

Salles de bain équipées: ✓

Cuisine: Américaine

Cuisine équipée: ✓

Meublé: ✓

Climatisation F/C: ✓

Piscines enfants / adultes: ✓

WIFI: ✓

Urbanisation clôturée: ✓

Interphone: ✓

Terrasses: 1

Parkings et/ou garages: Disponibles

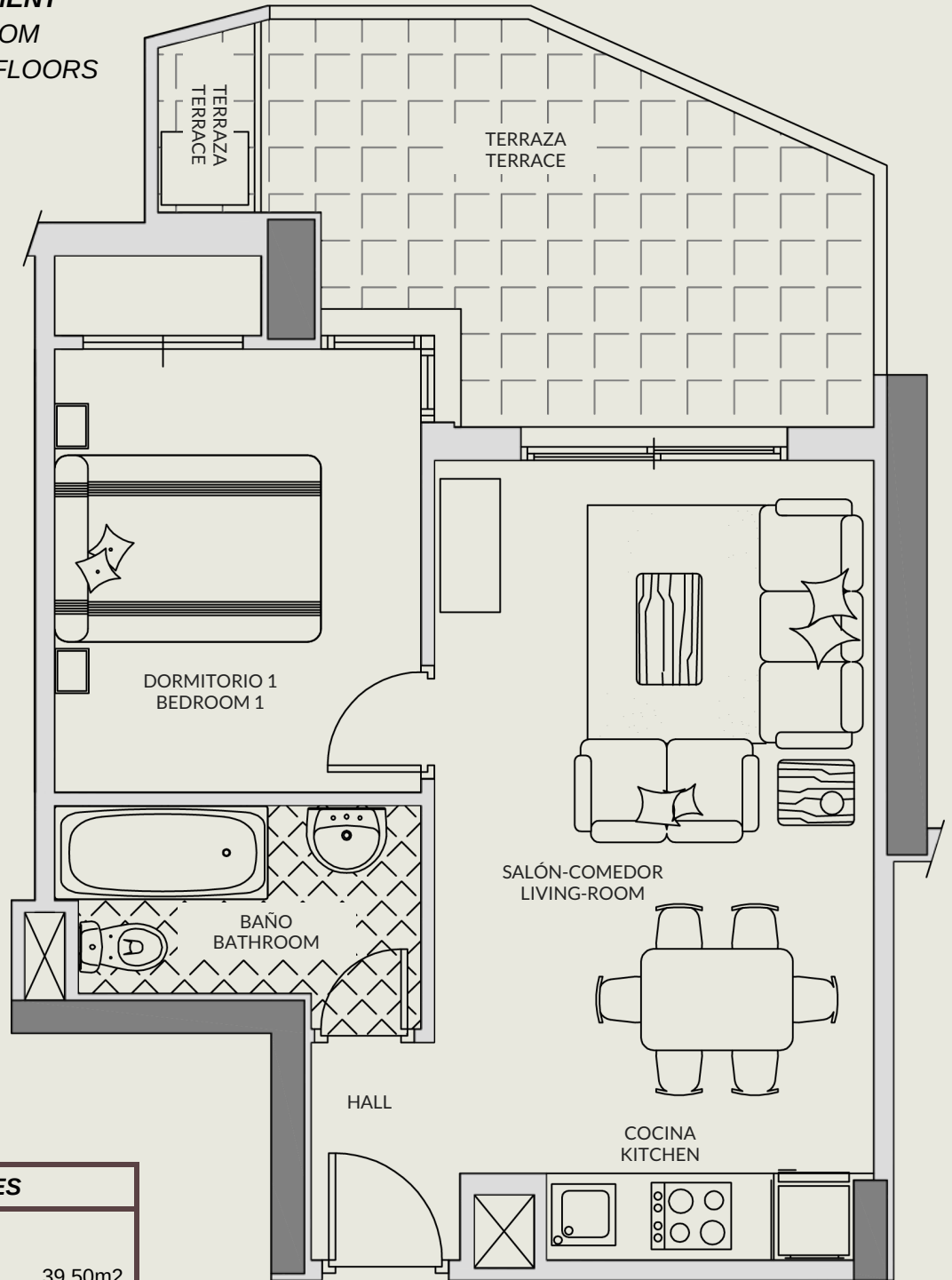


ESMERALDA SUITES

APARTAMENTO / APARTMENT

1 DORMITORIO / 1 BEDROOM

PLANTAS 1ª-21ª / 1st-21th FLOORS



SUPERFICIES / SURFACES

Superficie construida <i>Builted surface</i>	39,50m ²
Terraza cubierta <i>Covered terrace</i>	13,00m ²
Elementos comunes <i>Communal areas</i>	10,50m ²
TOTAL APARTAMENTO APARTAMENT TOTAL	63,00m²

