

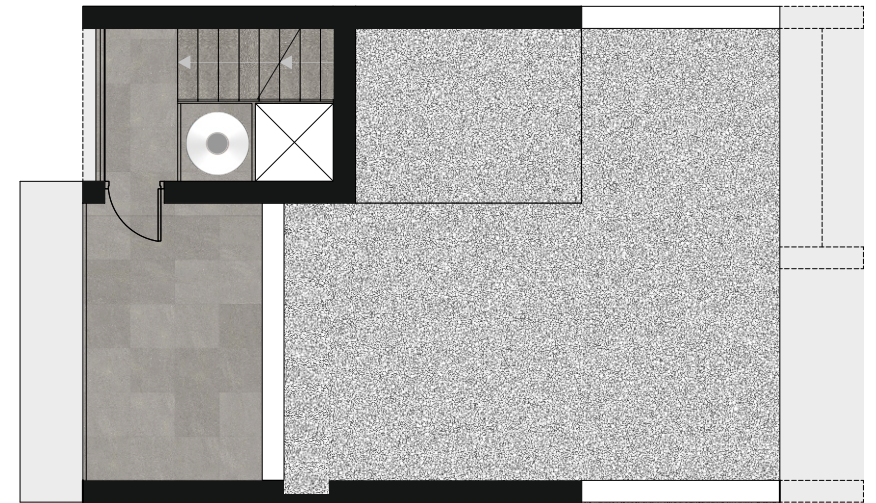


Vivienda 5

Planta baja



Planta alta



Planta Azotea

ZOROM
ACTIVO

*Las imágenes mostradas no hacen referencia al valor contractual

RESIDENCIAL EL PARAISO		VIVIENDA 5	
Parcela de uso privativo	141,27m2	3 HABITACIONES	
Superficie útil de vivienda y garaje cubierto	131,56 m2	2 BAÑOS	
Superficie útil solárium	9,32 m2	1 ASEO	
		SOLÁRIUM	
		GARAJE PRIVADO	
SUPERFICIE CONSTRUIDA		ZONA COMUNITARIA	
Garaje	18,75 m2	PISCINA	
Planta baja vivienda	45,98 m2	PADEL	
Planta primera vivienda	58,39 m2	JARDINES	
Planta torreón vivienda	8,84 m2		
Superficie construida Total	131,96 m2		