



Topacio IV

Promoción: Topacio IV

Tipo: 46A Ático Dúplex

Año de construcción: 2004

Dirección: C/ Llebeig, 1
(03710) Calpe, Alicante

Superficie construida: 87,55m²

Terraza cubierta: 7,75m²

Terraza descubierta: 64,10m²

Zonas comunes: 11,06m²

Superficie total: 170,46m²

Nº de Dormitorios: 3

Nº de Baños: 3

Baños equipados: ✓

Cocina: Americana

Cocina equipada: ✓

Amueblados: ✓

Aire acondicionado F/C: ✓

Piscinas niños y adultos: ✓

Urbanización cerrada: ✓

Portero automático: ✓

Terrazas: 2

Parkings y/o garajes: Disponibles



TOPACIO IV

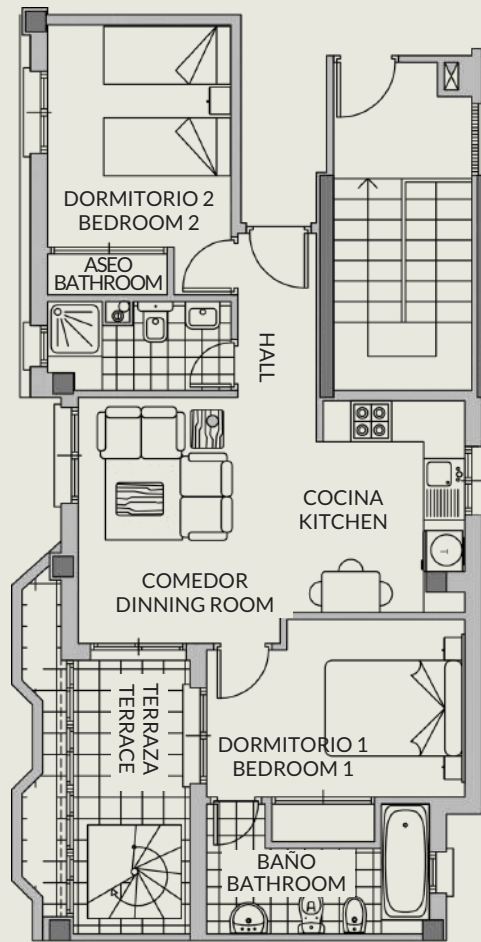
ÁTICO DÚPLEX / DUPLEX PENTHOUSE

3 DORMITORIOS / 3 BEDROOMS

PLANTA 6ª / 6th FLOOR

ESCALERA 4 / STAIR 4

46A



PLANTA BAJA
LOW LEVEL

SUPERFICIES / SURFACES

Planta baja / low level

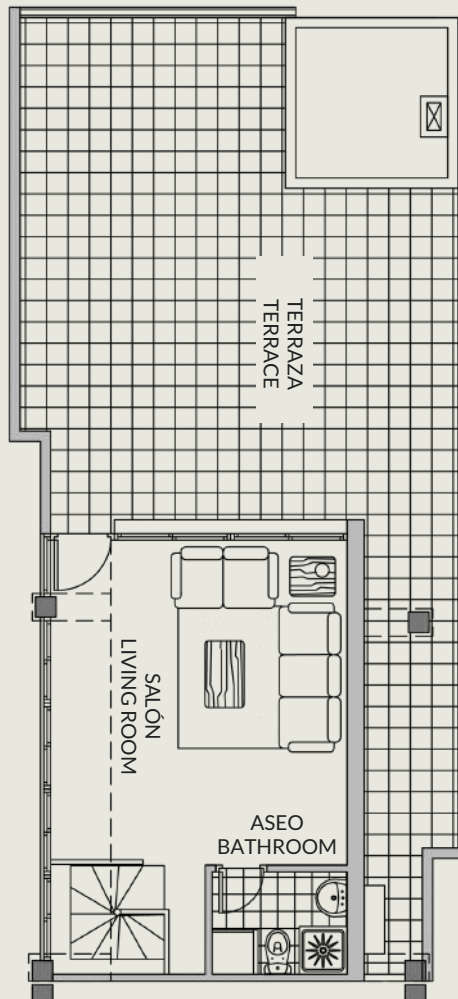
Superficie construida <i>Builded surface</i>	60,30m ²
Terraza cubierta <i>Covered terrace</i>	7,75m ²
Terraza descubierta <i>Outdoor terrace</i>	2,45m ²

Planta alta / Top floor

Superficie construida <i>Builded surface</i>	27,25m ²
Terrazas descubierta <i>Outdoor terrace</i>	61,65m ²

Total ático / Total Penthouse

Superficie construida <i>Builded surface</i>	87,55m ²
Terraza cubierta <i>Covered Terrace</i>	7,75m ²
Terraza descubierta <i>Outdoor Terrace</i>	64,10m ²
Elementos comunes <i>Communal areas</i>	11,06m ²
Superficie total <i>Total area</i>	170,46m²



PLANTA ALTA
TOP FLOOR

