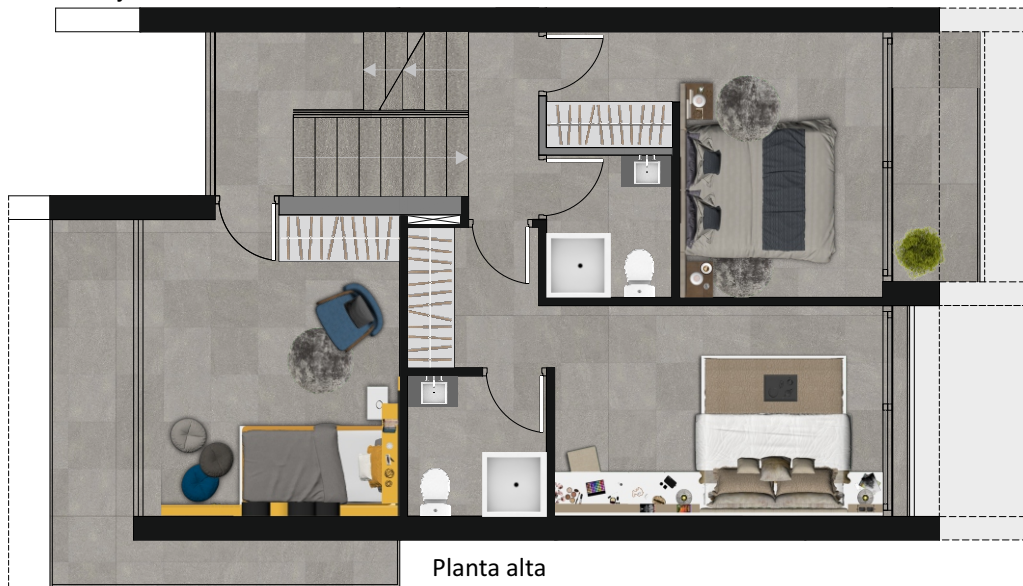
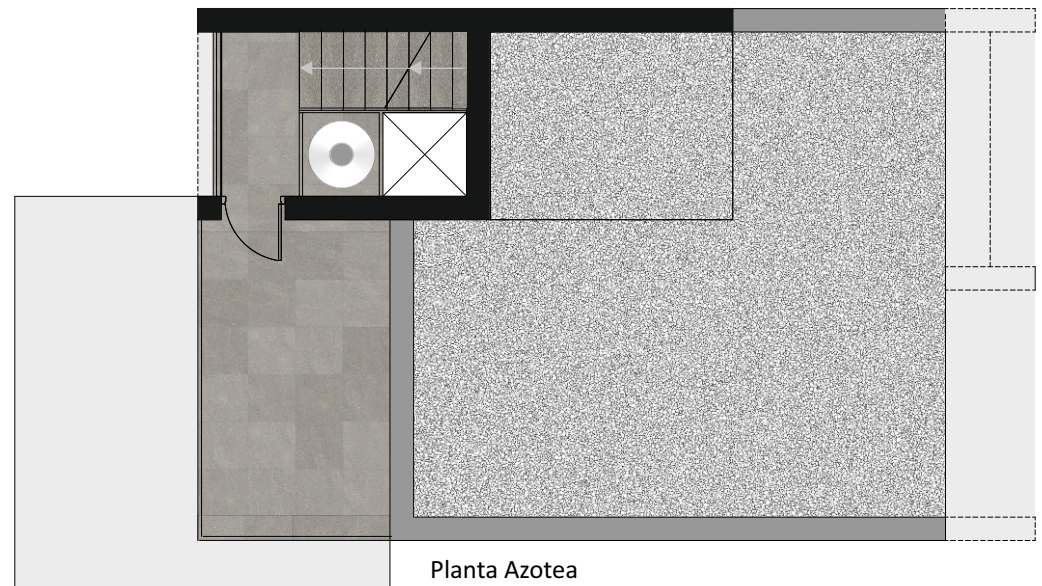


Vivienda 2
Planta baja



Planta alta



Planta Azotea

ZOROM
ACTIVO

*Las imágenes mostradas no hacen referencia al valor contractual

RESIDENCIAL EL PARAISO		VIVIENDA 2	
Parcela de uso privativo	144,64 m ²	3 HABITACIONES	
Superficie útil de vivienda y garaje cubierto	135,74 m ²	2 BANOS	
Superficie útil solárium	9,32 m ²	1 ASEO	
		SOLARIUM	
		GARAJE PRIVADO	
SUPERFICIE CONSTRUIDA		ZONA COMUNITARIA	
Garaje	21,47 m ²	PISCINA	
Planta baja vivienda	46,84 m ²	PADEL	
Planta primera vivienda	67,18 m ²	JARDINES	
Planta torreón vivienda	8,84 m ²		
Superficie construida Total	144,33 m ²		