



# Topacio IV

**Promotion:** Topacio IV

**Type:** 36A Penthouse Duplex

**Année de construction:** 2004

**Adresse:** C/ Llebeig, 1  
(03710) Calpe, Alicante

**Surface construite:** 87,20m<sup>2</sup>

**Terrasse couverte:** 7,70m<sup>2</sup>

**Terrasse découverte:** 59,35m<sup>2</sup>

**Espaces communs:** 11,08m<sup>2</sup>

**Superficie totale:** 165,33m<sup>2</sup>

**N° de Chambres:** 3

**N° de salles de bain:** 3

**Salles de bain équipées:** ✓

**Cuisine:** Américaine

**Cuisine équipée:** ✓

**Meublé:** ✓

**Climatisation F/C:** ✓

**Piscines enfants / adultes:** ✓

**Urbanisation clôturée:** ✓

**Interphone:** ✓

**Terrasses:** 2

**Parkings et/ou garages:** Disponibles



## TOPACIO IV

### ÁTICO DÚPLEX / DUPLEX PENTHOUSE

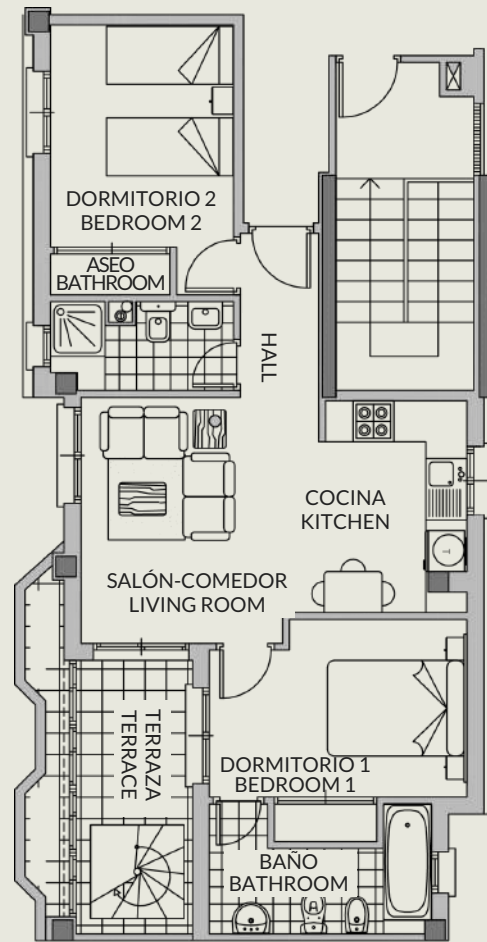
3 DORMITORIOS / 3 BEDROOMS

PLANTA 6ª / 6th FLOOR

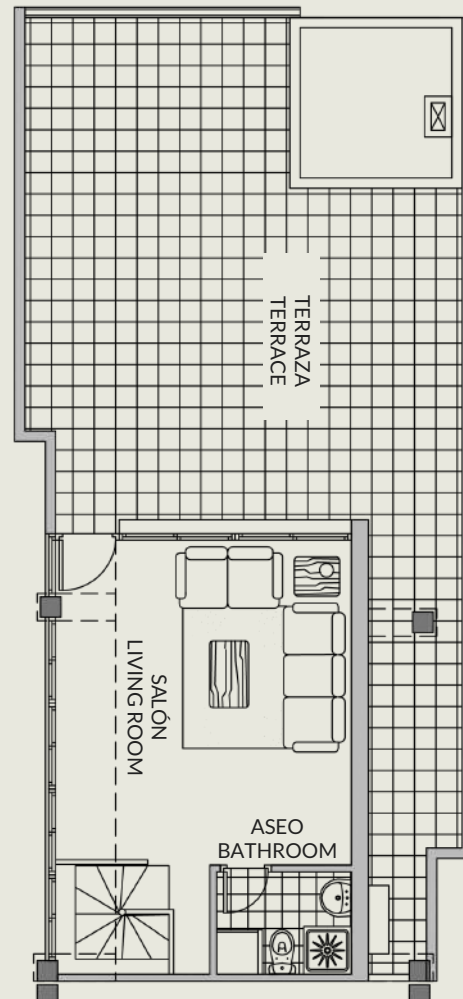
ESCALERA 3 / STAIR 3

36A

PLANTA BAJA  
LOW LEVEL



PLANTA ALTA  
TOP FLOOR



#### SUPERFICIES / SURFACES

##### Planta baja / low level

Superficie construida <i>Builded surface</i>	60,45m <sup>2</sup>
Terraza cubierta <i>Covered terrace</i>	7,70m <sup>2</sup>
Terraza descubierta <i>Outdoor terrace</i>	3,40m <sup>2</sup>

##### Planta alta / Top floor

Superficie construida <i>Builded surface</i>	26,75m <sup>2</sup>
Terrazas descubierta <i>Outdoor terrace</i>	55,95m <sup>2</sup>

##### Total ático / Total Penthouse

Superficie construida <i>Builded surface</i>	87,20m <sup>2</sup>
Terraza cubierta <i>Covered Terrace</i>	7,70m <sup>2</sup>
Terraza descubierta <i>Outdoor Terrace</i>	59,35m <sup>2</sup>
Elementos comunes <i>Communal areas</i>	11,08m <sup>2</sup>
Superficie total <i>Total area</i>	<b>165,33m<sup>2</sup></b>

