



Topacio IV

Promotie: Topacio IV

Stype: 46A Duplex Penthouse

Bouwjaar: 2004

Adres: C/ Llebeig, 1
(03710) Calpe, Alicante

Opgebouwd oppervlak: 87,55m²

Overdekt terras: 7,75m²

Buitenterras: 64,10m²

Gemeenschappelijke zones: 11,06m²

Volledige oppervlakte: 170,46m²

Aantal slaapkamers: 3

Aantal badkamers: 3

Ingerichte badkamers: ✓

Keuken: Amerikaanse

Ingerichte keuken: ✓

Gemeubileerd: ✓

Airconditioning F/C: ✓

Zwembaden kinderen / volwassenen: ✓

Gesloten urbanisatie: ✓

Deurintercom: ✓

Terrassen: 2

Parkeren en/ of Garages: Beschikbaar



TOPACIO IV

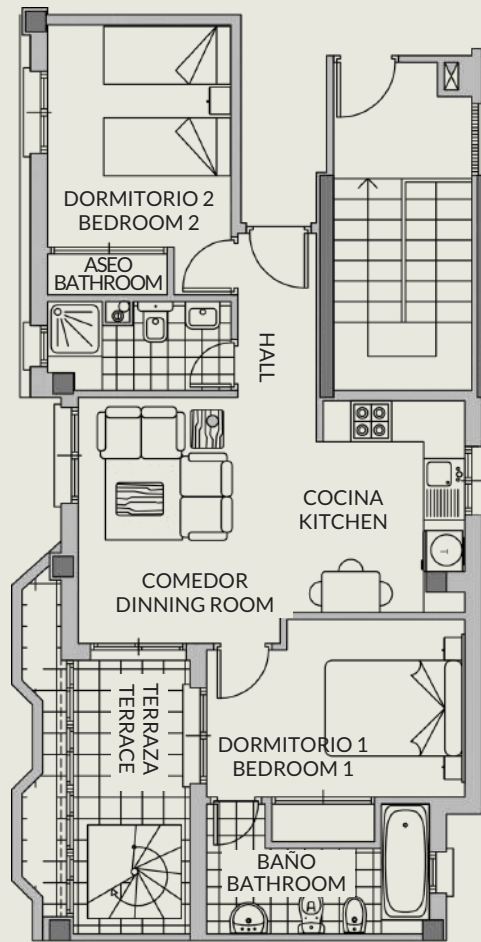
ÁTICO DÚPLEX / DUPLEX PENTHOUSE

3 DORMITORIOS / 3 BEDROOMS

PLANTA 6ª / 6th FLOOR

ESCALERA 4 / STAIR 4

46A



PLANTA BAJA
LOW LEVEL

SUPERFICIES / SURFACES

Planta baja / low level

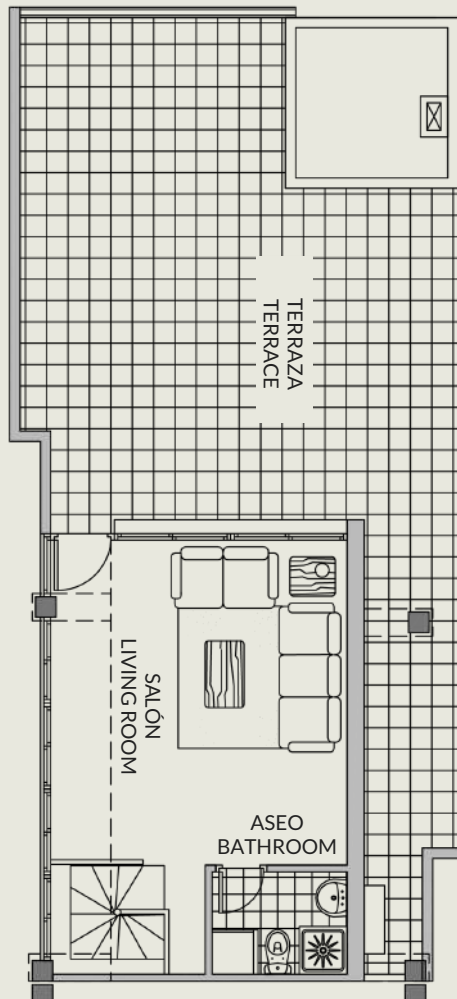
Superficie construida <i>Builded surface</i>	60,30m ²
Terraza cubierta <i>Covered terrace</i>	7,75m ²
Terraza descubierta <i>Outdoor terrace</i>	2,45m ²

Planta alta / Top floor

Superficie construida <i>Builded surface</i>	27,25m ²
Terrazas descubierta <i>Outdoor terrace</i>	61,65m ²

Total ático / Total Penthouse

Superficie construida <i>Builded surface</i>	87,55m ²
Terraza cubierta <i>Covered Terrace</i>	7,75m ²
Terraza descubierta <i>Outdoor Terrace</i>	64,10m ²
Elementos comunes <i>Communal areas</i>	11,06m ²
Superficie total <i>Total area</i>	170,46m²



PLANTA ALTA
TOP FLOOR

