



Topacio IV

Promotie: Topacio IV

Stype: 46B Duplex Penthouse

Bouwjaar: 2004

Adres: C/ Llebeig, 1
(03710) Calpe, Alicante

Opgebouwd oppervlak: 70,45m²

Overdekt terras: 12,50m²

Buitenterras: 34,05m²

Gemeenschappelijke zones: 8,41m²

Volledige oppervlakte: 125,41m²

Aantal slaapkamers: 2

Aantal badkamers: 2

Ingerichte badkamers: ✓

Keuken: Amerikaanse

Ingerichte keuken: ✓

Gemeubileerd: ✓

Airconditioning F/C: ✓

Zwembaden kinderen / volwassenen: ✓

Gesloten urbanisatie: ✓

Deurintercom: ✓

Terrassen: 2

Parkeren en/ of Garages: Beschikbaar



TOPACIO IV

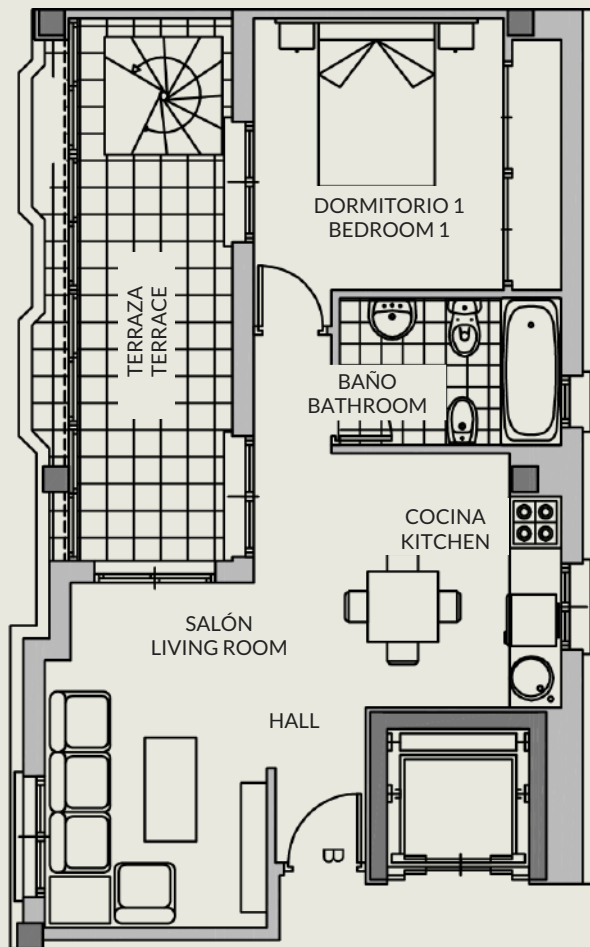
ÁTICO DÚPLEX / DUPLEX PENTHOUSE

2 DORMITORIOS / 2 BEDROOMS

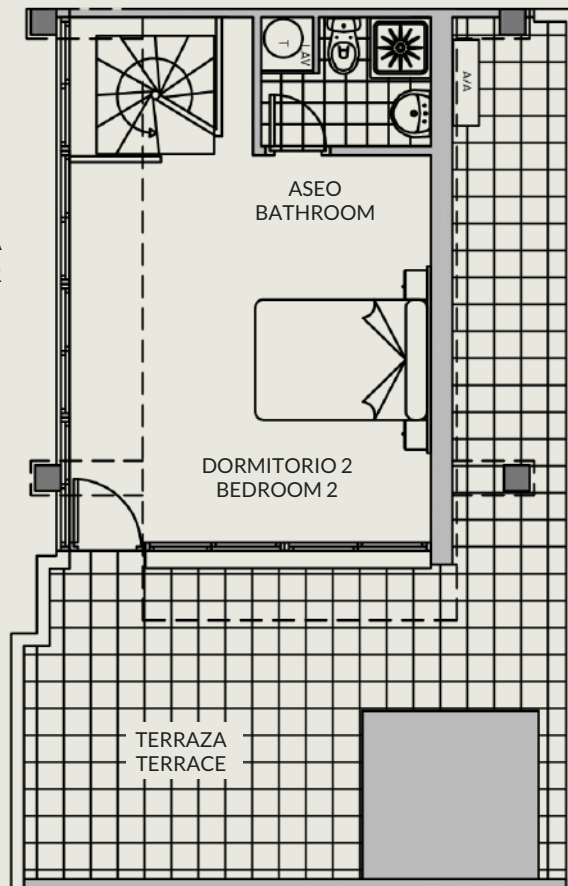
PLANTA 6ª / 6th FLOOR

ESCALERA 4 / STAIR 4

PLANTA BAJA
LOW LEVEL



PLANTA ALTA
TOP FLOOR



SUPERFICIES / SURFACES

Planta baja / low level

Superficie construida <i>Builed surface</i>	42,25m ²
Terraza cubierta <i>Covered terrace</i>	12,50m ²
Terraza descubierta <i>Outdoor terrace</i>	2,85m ²

Planta alta / Top floor

Superficie construida <i>Builed surface</i>	28,20m ²
Terrazas descubierta <i>Outdoor terrace</i>	31,20m ²

Total ático / Total Penthouse

Superficie construida <i>Builed surface</i>	70,45m ²
Terraza cubierta <i>Covered Terrace</i>	12,50m ²
Terraza descubierta <i>Outdoor Terrace</i>	34,05m ²
Elementos comunes <i>Communal areas</i>	8,41m ²
Superficie total <i>Total area</i>	125,41m²

