



Esmeralda Suites

Promoción: Esmeralda Suites

Tipo: A-D

Año de construcción: 2009

Dirección: C/ Mitjorn, 2
(03710) Calpe, Alicante

Superficie construida: 64,20m²

Terraza cubierta: 19,85m²

Zonas comunes: 16,80m²

Superficie total: 100,85m²

Nº de Dormitorios: 2

Nº de Baños: 2

Baños equipados: ✓

Cocina: Independiente

Cocina equipada: ✓

Amueblados: ✓

Aire acondicionado F/C: ✓

Piscinas niños y adultos: ✓

WIFI: ✓

Urbanización cerrada: ✓

Portero automático: ✓

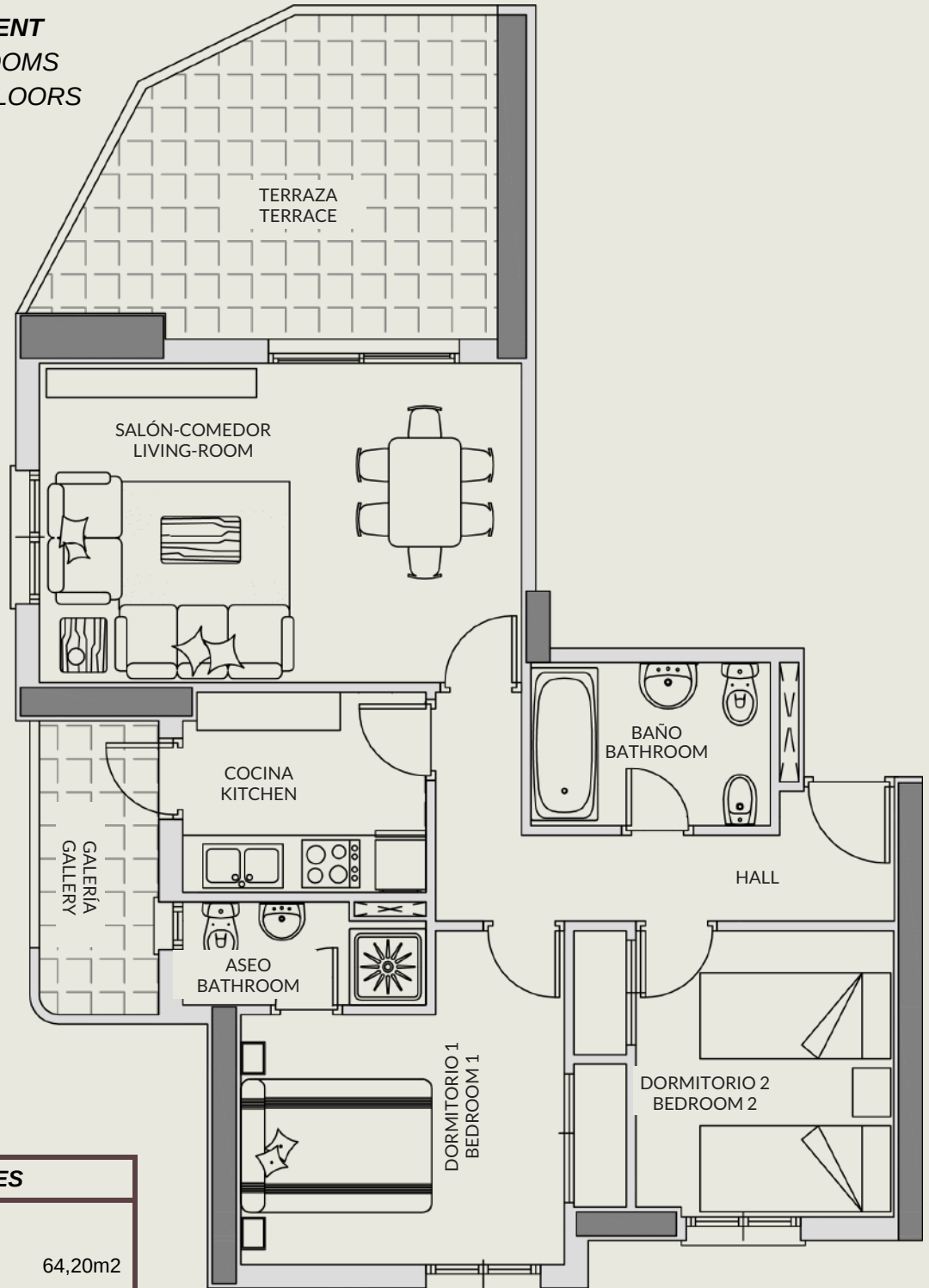
Terrazas: 1

Parkings y/o garajes: Disponibles



ESMERALDA SUITES

APARTAMENTO / APARTMENT
 2 DORMITORIOS / 2 BEDROOMS
 PLANTAS 1ª-21ª / 1st-21th FLOORS



SUPERFICIES / SURFACES

Superficie construida <i>Builed surface</i>	64,20m ²
Terraza cubierta <i>Covered terrace</i>	19,85m ²
Elementos comunes <i>Communal areas</i>	16,80m ²
TOTAL APARTAMENTO APARTAMENT TOTAL	100,85m²

