

## TOPACIO IV

### ÁTICO DÚPLEX / DUPLEX PENTHOUSE

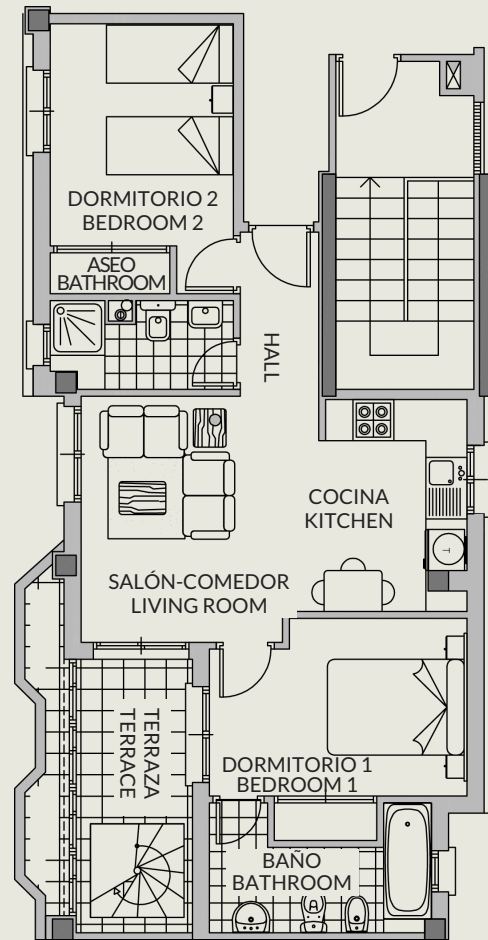
3 DORMITORIOS / 3 BEDROOMS

PLANTA 6ª / 6th FLOOR

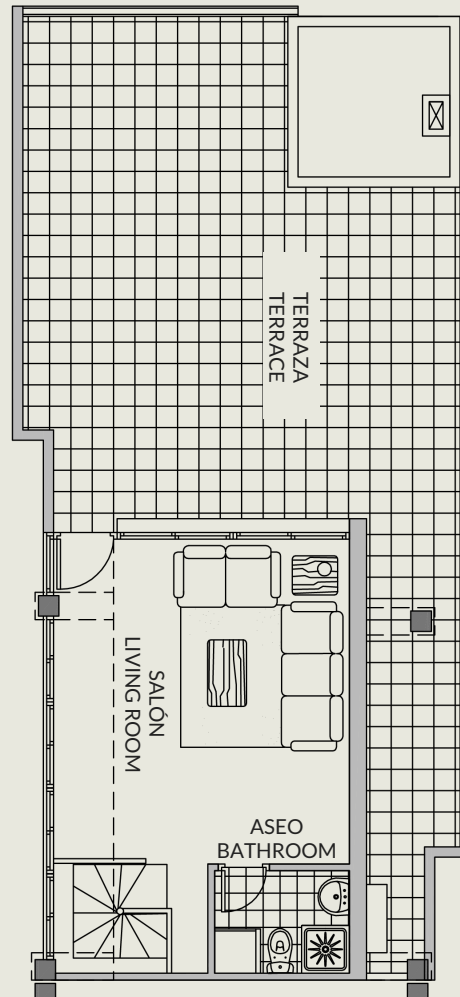
ESCALERA 3 / STAIR 3

36A

PLANTA BAJA  
LOW LEVEL



PLANTA ALTA  
TOP FLOOR



#### SUPERFICIES / SURFACES

##### Planta baja / low level

Superficie construida <i>Builded surface</i>	60,45m <sup>2</sup>
Terraza cubierta <i>Covered terrace</i>	7,70m <sup>2</sup>
Terraza descubierta <i>Outdoor terrace</i>	3,40m <sup>2</sup>

##### Planta alta / Top floor

Superficie construida <i>Builded surface</i>	26,75m <sup>2</sup>
Terrazas descubierta <i>Outdoor terrace</i>	55,95m <sup>2</sup>

##### Total ático / Total Penthouse

Superficie construida <i>Builded surface</i>	87,20m <sup>2</sup>
Terraza cubierta <i>Covered Terrace</i>	7,70m <sup>2</sup>
Terraza descubierta <i>Outdoor Terrace</i>	59,35m <sup>2</sup>
Elementos comunes <i>Communal areas</i>	11,08m <sup>2</sup>
Superficie total <i>Total area</i>	<b>165,33m<sup>2</sup></b>

