



Larimar

Promotion: Larimar - Type C

Propriété: 1 chambre

Année de construction: 2009

Adresse: Av/ Juan Carlos I, 1
(03710) Calpe, Alicante

Surface construite: 36,80m²

Terrasse couverte: 12m²

Espaces communs: 7,36m²

Superficie totale: 56,16m²

N° de Chambres: 1

N° de salles de bain: 1

Salles de bain équipées: ✓

Cuisine: Américaine

Cuisine équipée: ✓

Meublé: ✓

Climatisation F/C: ✓

Piscines enfants / adultes: ✓

WIFI: ✓

Urbanisation clôturée: ✓

Interphone: ✓

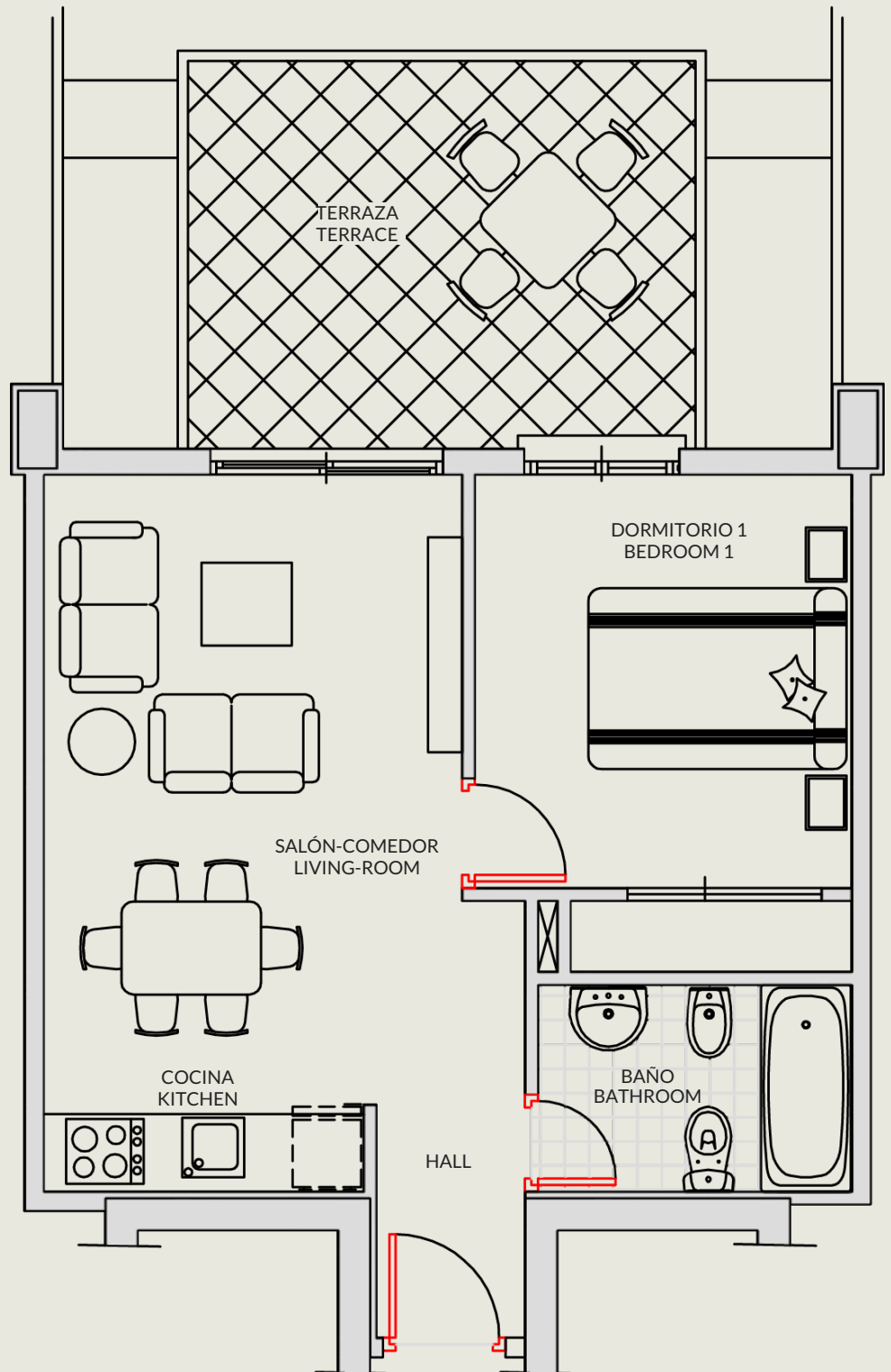
Terrasses: 1

Parkings et/ou garages: Disponibles



LARIMAR

APARTAMENTO / APARTMENT
1 DORMITORIO / 1 BEDROOM
PLANTAS 1^a-8^a / 1st-8th FLOORS



SUPERFICIES / SURFACES

Superficie construida	
<i>Builed surface</i>	36,80m ²
Terraza cubierta	
<i>Covered terrace</i>	12,00m ²
Zonas comunes	
<i>Communal areas</i>	7,36m ²
SUPERFICIE TOTAL	
TOTAL AREA	56,16m²