



JADE

own your  
*dreams*

by GRUPOESMERALDA

# JADE

by GRUPOESMERALDA



# JADE



- 01 Entorno
- 02 Situación
- 03 JADE
- 04 Exteriores y zonas comunes
- 05 Interiores y acabados generales
- 06 Personalización
- 07 Distribuciones y planos
- 08 Eficiencia energética
- 09 Grupo Esmeralda
- 10 Formas de pago

## EL ENTORNO

# Calpe

¿Te imaginas poder disfrutar de brisa mediterránea, arena fina y aguas cristalinas nada más abrir la puerta? En JADE somos más de dejar los sueños a un lado y empezar a hacerlos realidad. A convertirlos en vida.

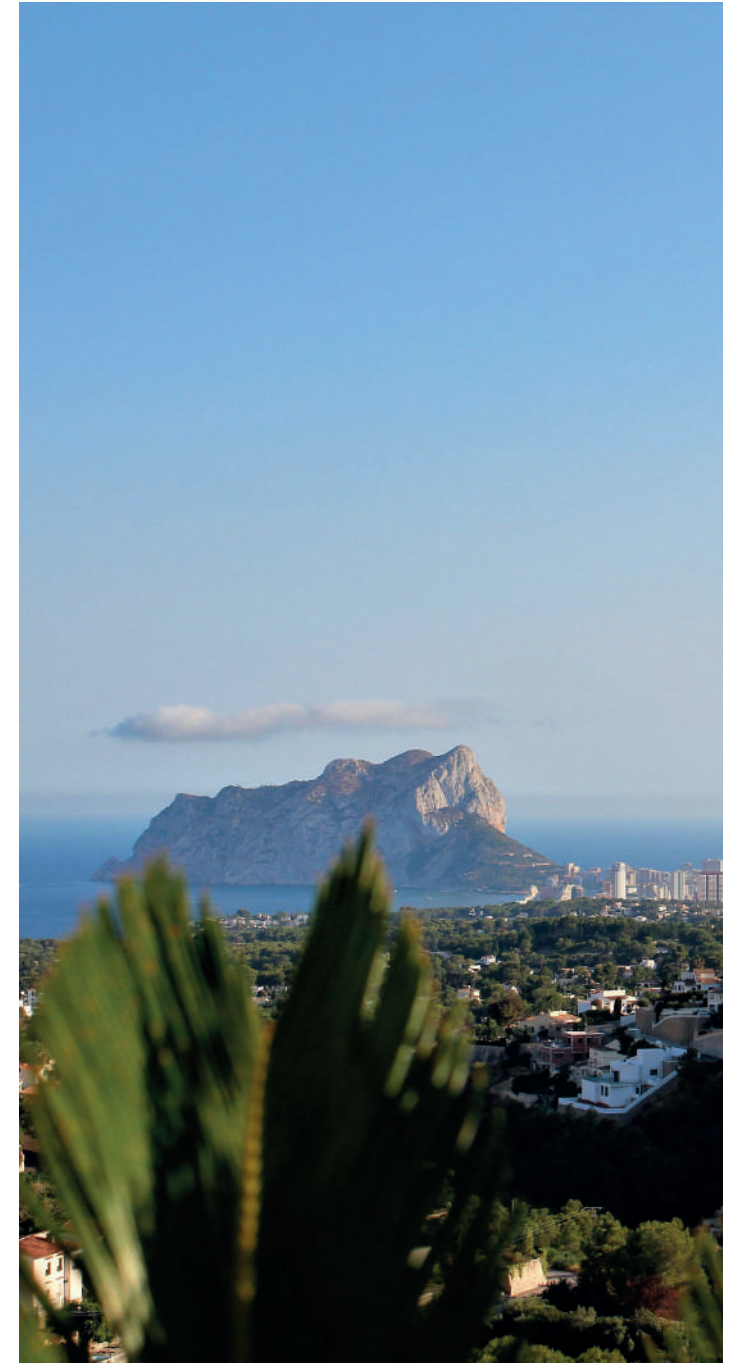
Y Calpe es el mejor lugar para empezar a hacerlo. No solo porque sus playas están certificadas con la "Q" de Calidad y Bandera Azul, sino por su microclima privilegiado, su Flora, su Fauna y su increíble localización donde los deportes y actividades acuáticas ya son parte del paisaje.

Y es que no es lo mismo escaparse a la naturaleza de vez en cuando que poder vivir rodeado de ella, de experiencias en parques naturales o de conocer de cerca aves migratorias como Flamencos, Fochas, Gaviotas de Audeiun, Cigüeñas, y esto solo el principio de todo lo que puedes descubrir en el Parque Natural de las Salinas.

Sí, enamorarse todos los días también es posible cuando tienes la oportunidad de admirar las vistas y paisajes de Calpe. Unas vistas panorámicas que puedes alcanzar a ver desde la punta más alta del Peñón de Ifach, donde tus ojos se toparán con el Parc Natural de la Serra Gelada, el Paisaje protegido del Puig Campana y la Sierra de Aitana; el Morro de Toix unido por el Mascarat a la Sierra de Bernia y la Sierra de Oltà; Pedramala, el Parc Natural del Montgó, el Puig de la Llorença, el Cabo de Moraira y en los días más claros hasta la isla de Ibiza.

*¿Por dónde empezamos?*













## SITUACIÓN

# Todos los servicios

Deja de imaginar. Porque a solo 200 metros de JADE se encuentra la arena dorada de la playa del Arenal, a un pequeño paso del puerto pesquero a pie del Peñón, muy cerca del casco urbano y a las Salinas.

Todo un auténtico pedazo de Mediterráneo en tus manos. Pero también tienes a tu disposición todo tipo de comercios, servicios médicos, una amplia oferta de ocio y restauración. Y es que aquí, lo más complicado, es decidir qué sueño hacer realidad.



# JADE

Terrazas a doble altura, luz natural, orientación de ensueño... No es ninguna fantasía, es JADE. Un renacer de líneas arquitectónicas, diseño cuidado, de aire mediterráneo y rodeado de un entorno inigualable.

**Un verdadero paraíso entre naturaleza y ciudad.**













## LAS ZONAS COMUNES

# Espacios donde compartir tus sueños

Espacios donde compartir tu sueño:

1. Piscina playa
2. Piscina infantil
3. Zona juegos infantiles
4. Zonas tumbonas
5. Parking Bicicletas
6. Pádel
7. Salas comunes
8. WC













LAS VIVIENDAS

# Bienvenido a la vida que soñabas

La tranquilidad de un presente donde tu hogar esté cerca de la costa. O de un futuro lejos de la costa, pero viviendo de su tranquilidad.

## **Tú eliges.**

Porque los apartamentos de JADE están diseñados para integrar todo un sueño a través de su diseño cuidado, cómodo y flexible, por si te apetece entrar por la puerta. Y es que sus 2 torres compuestas de apartamentos luminosos y espacios de 2 y 3 dormitorios existen únicamente por y para ti.



## ACABADOS GENERALES

JADE dispone de suelos en porcelánico de primera calidad. Carpintería exterior de primera calidad con rotura de puente térmico para conseguir el mejor confort y eficiencia energética. Control domótico de persianas y climatización.

### ¿Se te ocurre algo más?

Perfecto. Cuéntanos tus ideas, intentaremos hacerlas realidad. Disponible opciones de personalización bajo presupuesto.







## COCINA

**JADE, el mejor ingrediente para cumplir un sueño**

En cualquiera de las tipologías de viviendas, se puede disfrutar de grandes cocinas abiertas al salón. Disponen de frentes de muebles altos y bajos, con sistema de autofreno. Columna para horno y electrodomésticos integrados. (frigorífico, horno, microondas, placa de inducción y campana extractora)

Encimera y frente de cocina del mismo material. Opciones de personalización disponibles.

BAÑO

### **JADE, un pedazo de paraíso en cada rincón**

En los baños se pueden encontrar revestimientos en porcelánico de primera calidad.

Sanitarios suspendidos de porcelana vitrificada. También duchas de resina blanca de gran formato que incluyen la mampara.







## PERSONALIZACIÓN Y MEJORAS

En Jade encontrarás la vivienda con la que estabas soñando. Cada estancia está pensada al detalle para hacerte disfrutar del sol, el mar y con unos acabados de lujo.

**Grupo Esmeralda** ofrece además la posibilidad de hacerla aun más especial, gracias a nuestro equipo, podrás personalizar tu vivienda con las mejores calidades y materiales



PERSONALIZACIÓN Y MEJORAS



Acabados encimeras  
y frentes cocina



Diferentes opciones  
de solado



Personalización en el  
color de las paredes



Diferentes opciones  
en revestimientos  
para los baños



Mejoras sistema  
Airzone para  
climatización\*



Mejora sobre pack de  
domótica básico\*

\* Mejoras a petición del cliente a presupuestar



## APTO. TIPO A

### 3 dormitorios



1. ACCESO	s.u. 3,15 m2
2. ESTAR-COMEDOR-COCINA	s.u. 28,15 m2
3. PASO	s.u. 2,75 m2
4. DORMITORIO 01	s.u. 11,60 m2
5. DORMITORIO 02	s.u. 9,20 m2
6. DORMITORIO 03	s.u. 8,60 m2
7. BAÑO 01	s.u. 3,35 m2
8. BAÑO 02	s.u. 4,65 m2

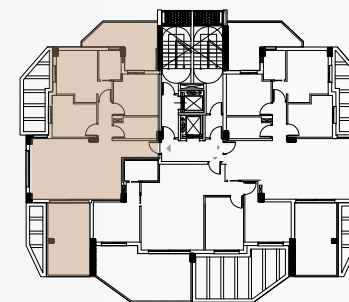
**Total Superficie util interior** 71,45 m2

TERRAZA 1	s.u. 16,60 m2
TERRAZA 2	s.u. 13,05 m2

**Total Superficie util terrazas** 29,65 m2

Sup. construida apto.	s.u. 83,10 m2
Sup. terrazas	s.u. 29,65 m2

**TOTAL CONSTRUIDA** 112,75 m2





## APTO. TIPO B

### 3 dormitorios



1. ESTAR-COMEDOR-COCINA	s.u. 29,40 m <sup>2</sup>
2. DORMITORIO 01	s.u. 10,90 m <sup>2</sup>
3. DORMITORIO 02	s.u. 10,90 m <sup>2</sup>
4. DORMITORIO 03	s.u. 10,50 m <sup>2</sup>
5. PASO	s.u. 1,30 m <sup>2</sup>
6. BAÑO 01	s.u. 3,65 m <sup>2</sup>
7. BAÑO 02	s.u. 3,50 m <sup>2</sup>

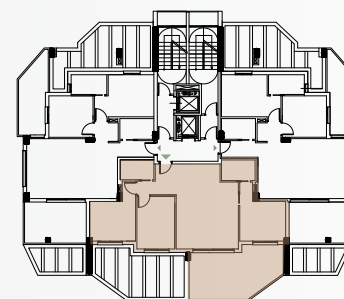
**Total Superficie util interior** 70,15 m<sup>2</sup>

TERRAZA s.u. 23,70 m<sup>2</sup>

**Total Superficie util terrazas** 23,70 m<sup>2</sup>

Sup. construida apto. s.u. 80,25 m<sup>2</sup>  
Sup. terrazas s.u. 23,70 m<sup>2</sup>

**TOTAL CONSTRUIDA** 103,95 m<sup>2</sup>



ESCALA





## APTO. TIPO C

### 2 dormitorios



1. ACCESO	s.u. 3,10 m <sup>2</sup>
2. ESTAR-COMEDOR-COCINA	s.u. 27,90 m <sup>2</sup>
3. PASO	s.u. 2,40 m <sup>2</sup>
4. DORMITORIO 01	s.u. 11,85 m <sup>2</sup>
5. DORMITORIO 02	s.u. 9,60 m <sup>2</sup>
6. BAÑO 01	s.u. 3,70 m <sup>2</sup>
7. BAÑO 02	s.u. 3,60 m <sup>2</sup>

**Total Superficie util interior** 62,15 m<sup>2</sup>

TERRAZA 1 s.u. 14,10 m<sup>2</sup>

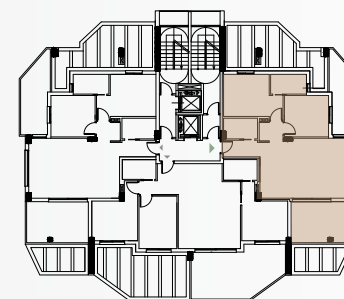
TERRAZA 2 s.u. 11,75 m<sup>2</sup>

**Total Superficie util terrazas** 25,85 m<sup>2</sup>

Sup. construida apto. s.u. 72,35 m<sup>2</sup>

Sup. terrazas s.u. 25,85 m<sup>2</sup>

**TOTAL CONSTRUIDA** 98,20 m<sup>2</sup>



ESCALA



## ÁTICO A

### 3 dormitorios



1. ESTAR-COMEDOR-COCINA	s.u. 45,25 m <sup>2</sup>
2. PASO	s.u. 3,75 m <sup>2</sup>
3. DORMITORIO 01	s.u. 11,60 m <sup>2</sup>
4. DORMITORIO 02	s.u. 9,20 m <sup>2</sup>
5. DORMITORIO 03	s.u. 8,60 m <sup>2</sup>
6. BAÑO 01	s.u. 3,35 m <sup>2</sup>
7. BAÑO 02	s.u. 4,00 m <sup>2</sup>

**Total Superficie util interior** 85,75 m<sup>2</sup>

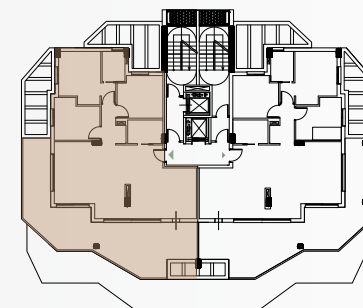
TERRAZA s.u. 45,60 m<sup>2</sup>

**Total Superficie util terrazas** 45,60 m<sup>2</sup>

Sup. construida apto. s.u. 98,40 m<sup>2</sup>

Sup. terrazas s.u. 45,60 m<sup>2</sup>

**TOTAL CONSTRUIDA** 144,00 m<sup>2</sup>



ESCALA







UN EDIFICIO QUE TE CUIDA

# Encuentra el equilibrio

La brisa y el mar Mediterráneo se convertirán en tu día a día, integrándose en un cuidado diseño arquitectónico donde encontrarás un equilibrio medioambiental.



## CALIDAD

Contamos con las primeras marcas del mercado



## INNOVACIÓN

Sistema de producción de ACS con aerotermia para una instalación eficiente de la vivienda.



## EFICIENCIA

Cerramientos y medianeras aislado térmica y acústicamente para un mayor confort.





GRUPOESMERALDA



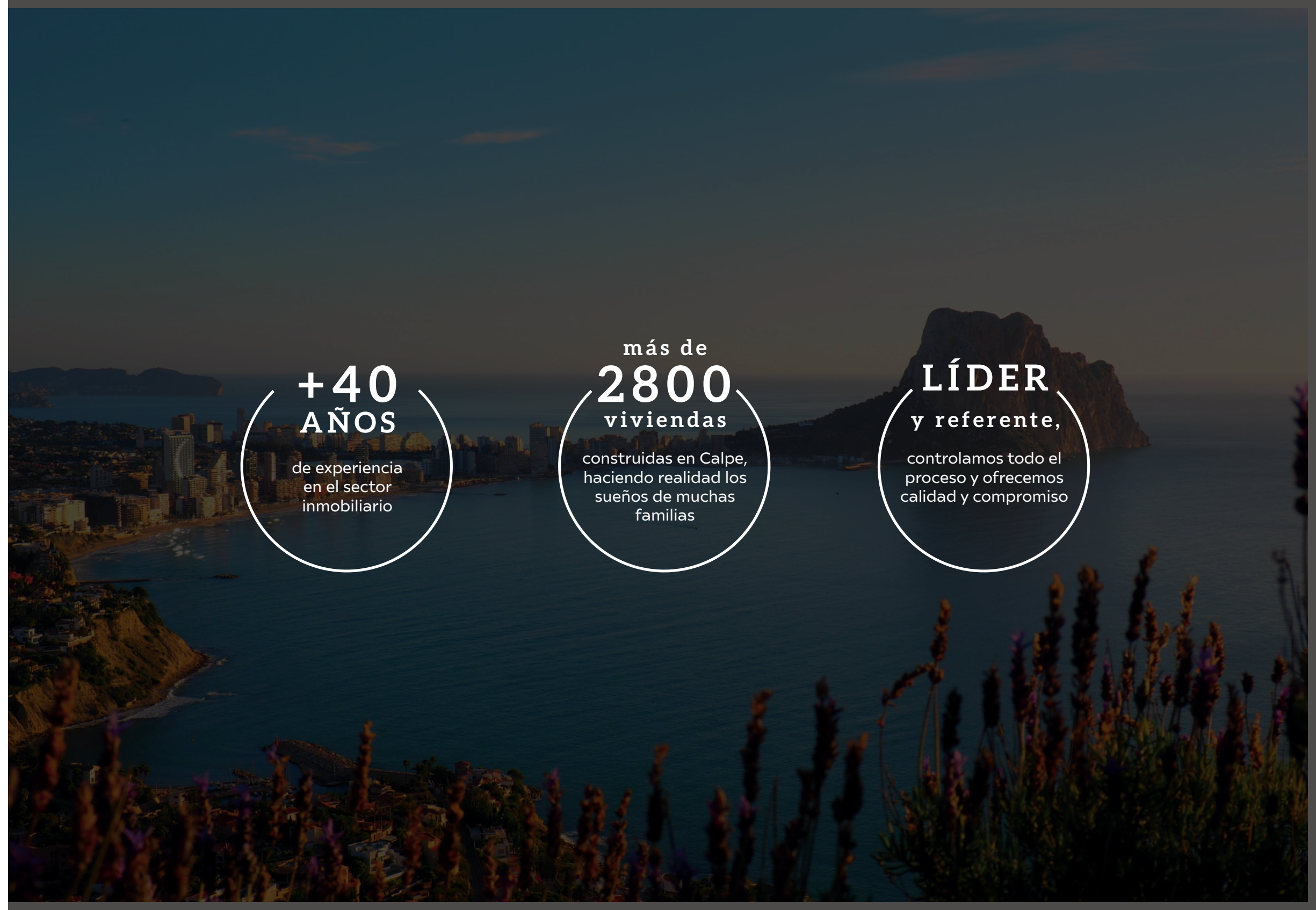
## Compromiso y trayectoria

Nuestra larga experiencia en Calpe nos coloca entre las promotoras de la Costa Blanca de mayor prestigio. Por eso, nuestro objetivo siempre ha sido y seguirá siendo ofrecerte el mejor servicio: propiedades de calidad basadas en todo lo que siempre has imaginado vivir.

Un servicio personalizado al que sumamos los beneficios de pertenecer a grandes grupos de hoteles y de alquileres, ya que contamos con una amplia variedad de inmuebles estratégicamente ubicados para cubrir las necesidades de todos los públicos.

En Grupo Esmeralda contamos con profesionales que llevan trabajando más de 20 años en el sector, para asesorarte, guiarte y encontrar la vivienda que tanto buscas asistiendote durante todo el proceso de compra.

Por todo ello, porque soñamos con ofrecerte lo mejor, hacer realidad tus sueños.



**+40  
AÑOS**

de experiencia  
en el sector  
inmobiliario

más de  
**2800**  
viviendas

construidas en Calpe,  
haciendo realidad los  
sueños de muchas  
familias

**LÍDER**  
y referente,

controlamos todo el  
proceso y ofrecemos  
calidad y compromiso









# Formas de pago

**6.000€ + IVA**

en el momento de hacer la reserva

## Primer pago

a la firma del contrato de compraventa  
(consultar %)

## Resto

a la finalización y entrega de su vivienda

Ponte en contacto con nosotros y reserva cita para conocer la nueva promoción JADE en Calpe.

+34 965 270 206

[jade@gruposmeralda.com](mailto:jade@gruposmeralda.com)

[www.gruposmeralda.com](http://www.gruposmeralda.com)

# JADE

own your  
*dreams*

## Contacto

Oficina de Ventas en  
Edif. Turmalina  
C/Ponent, nº1  
03710 Calpe (Alicante)

Oficina de Ventas en  
Edif. Roca Esmeralda  
Avda. Juan Carlos I, nº 26  
03710 Calpe (Alicante)

Tel. +34 965 270 206  
[jade@gruposmeralda.com](mailto:jade@gruposmeralda.com)  
[www.jadecalpe.com](http://www.jadecalpe.com)

by GRUPOESMERALDA