



# Topacio IV

**Promotion:** Topacio IV

**Type:** 46B Penthouse Duplex

**Année de construction:** 2004

**Adresse:** C/ Llebeig, 1  
(03710) Calpe, Alicante

**Surface construite:** 70,45m<sup>2</sup>

**Terrasse couverte:** 12,50m<sup>2</sup>

**Terrasse découverte:** 34,05m<sup>2</sup>

**Espaces communs:** 8,41m<sup>2</sup>

**Superficie totale:** 125,41m<sup>2</sup>

**N° de Chambres:** 2

**N° de salles de bain:** 2

**Salles de bain équipées:** ✓

**Cuisine:** Américaine

**Cuisine équipée:** ✓

**Meublé:** ✓

**Climatisation F/C:** ✓

**Piscines enfants / adultes:** ✓

**Urbanisation clôturée:** ✓

**Interphone:** ✓

**Terrasses:** 2

**Parkings et/ou garages:** Disponibles



## TOPACIO IV

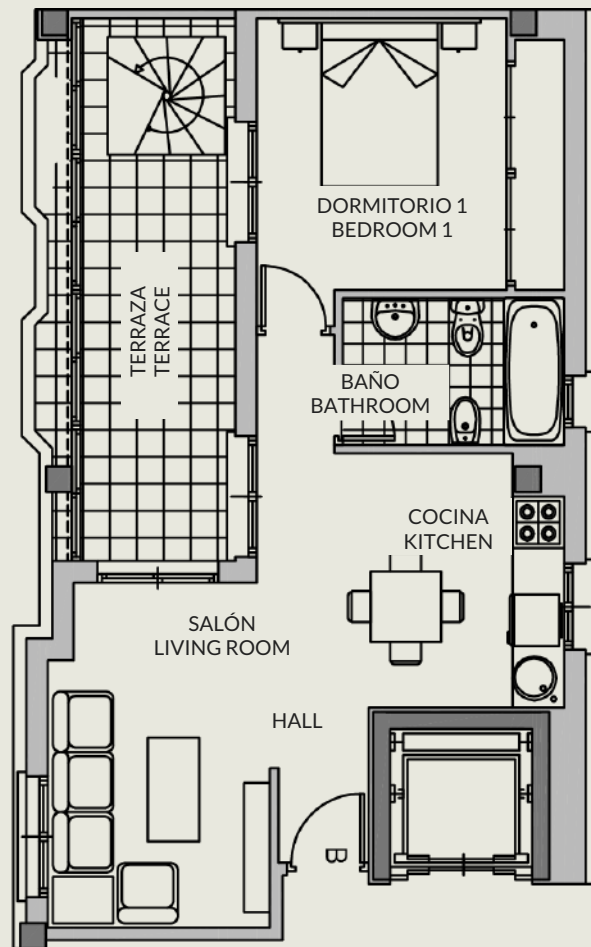
### ÁTICO DÚPLEX / DUPLEX PENTHOUSE

2 DORMITORIOS / 2 BEDROOMS

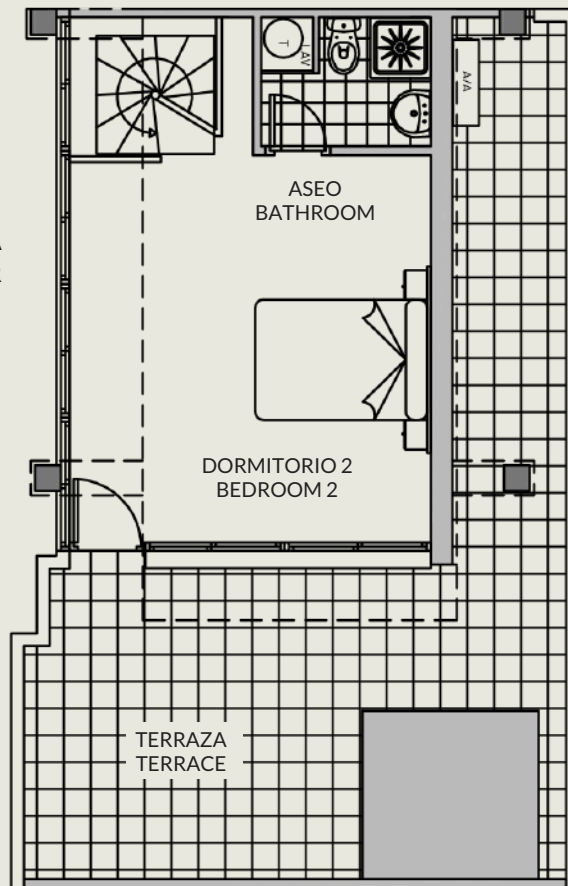
PLANTA 6ª / 6th FLOOR

ESCALERA 4 / STAIR 4

PLANTA BAJA  
LOW LEVEL



PLANTA ALTA  
TOP FLOOR



#### SUPERFICIES / SURFACES

##### Planta baja / low level

Superficie construida <i>Builded surface</i>	42,25m <sup>2</sup>
Terraza cubierta <i>Covered terrace</i>	12,50m <sup>2</sup>
Terraza descubierta <i>Outdoor terrace</i>	2,85m <sup>2</sup>

##### Planta alta / Top floor

Superficie construida <i>Builded surface</i>	28,20m <sup>2</sup>
Terrazas descubierta <i>Outdoor terrace</i>	31,20m <sup>2</sup>

##### Total ático / Total Penthouse

Superficie construida <i>Builded surface</i>	70,45m <sup>2</sup>
Terraza cubierta <i>Covered Terrace</i>	12,50m <sup>2</sup>
Terraza descubierta <i>Outdoor Terrace</i>	34,05m <sup>2</sup>
Elementos comunes <i>Communal areas</i>	8,41m <sup>2</sup>
Superficie total <i>Total area</i>	<b>125,41m<sup>2</sup></b>

