



Topacio IV

Promotion: Topacio IV

Type: 46A Penthouse Duplex

Année de construction: 2004

Adresse: C/ Llebeig, 1
(03710) Calpe, Alicante

Surface construite: 87,55m²

Terrasse couverte: 7,75m²

Terrasse découverte: 64,10m²

Espaces communs: 11,06m²

Superficie totale: 170,46m²

N° de Chambres: 3

N° de salles de bain: 3

Salles de bain équipées: ✓

Cuisine: Américaine

Cuisine équipée: ✓

Meublé: ✓

Climatisation F/C: ✓

Piscines enfants / adultes: ✓

Urbanisation clôturée: ✓

Interphone: ✓

Terrasses: 2

Parkings et/ou garages: Disponibles



TOPACIO IV

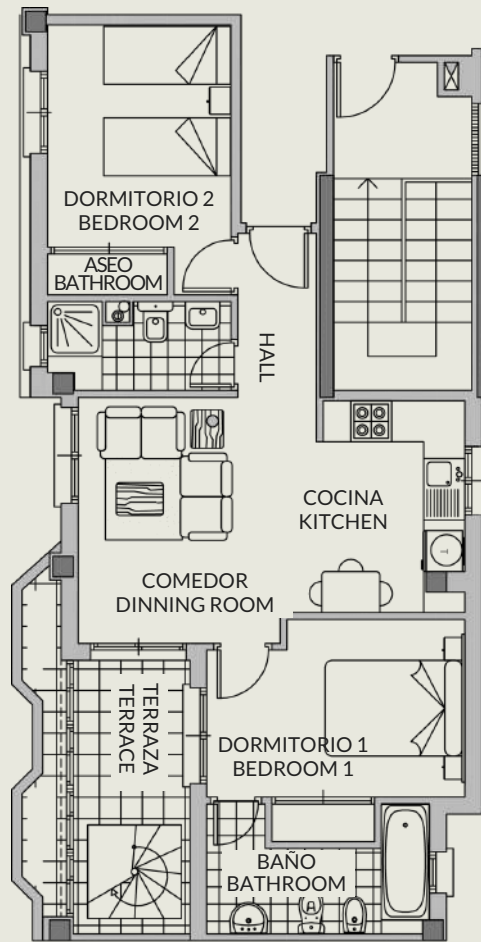
ÁTICO DÚPLEX / DUPLEX PENTHOUSE

3 DORMITORIOS / 3 BEDROOMS

PLANTA 6ª / 6th FLOOR

ESCALERA 4 / STAIR 4

46A



PLANTA BAJA
LOW LEVEL

SUPERFICIES / SURFACES

Planta baja / low level

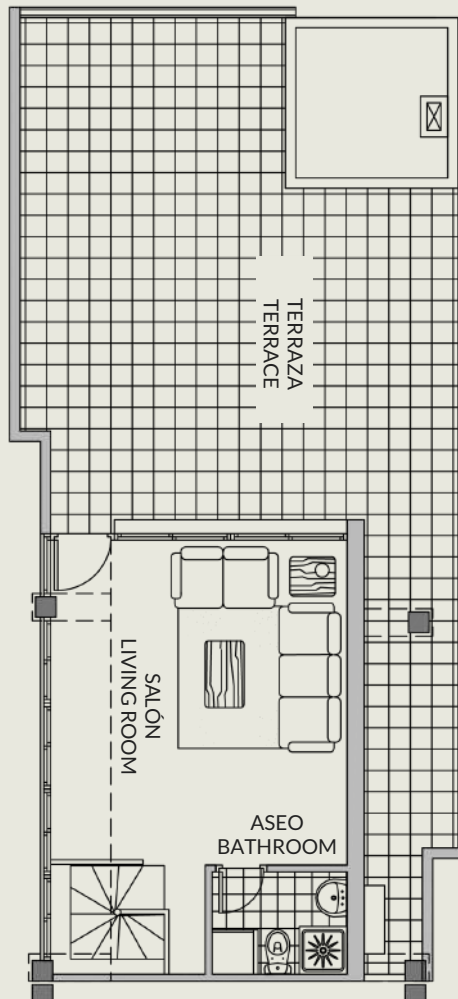
Superficie construida <i>Builded surface</i>	60,30m2
Terraza cubierta <i>Covered terrace</i>	7,75m2
Terraza descubierta <i>Outdoor terrace</i>	2,45m2

Planta alta / Top floor

Superficie construida <i>Builded surface</i>	27,25m2
Terrazas descubierta <i>Outdoor terrace</i>	61,65m2

Total ático / Total Penthouse

Superficie construida <i>Builded surface</i>	87,55m2
Terraza cubierta <i>Covered Terrace</i>	7,75m2
Terraza descubierta <i>Outdoor Terrace</i>	64,10m2
Elementos comunes <i>Communal areas</i>	11,06m2
Superficie total <i>Total area</i>	170,46m2



PLANTA ALTA
TOP FLOOR

