



# Торасіо IV

**Апартаменты:** Торасіо IV

**Планировка:** 46А 2-этажный пентхаус

**Год постройки:** 2004

**Адрес:** C/ Llebeig, 1  
(03710) Calpe, Alicante

**Общая площадь:** 87,55m<sup>2</sup>

**Площадь террасы:** 7,75m<sup>2</sup>

**Открытая терраса:** 64,10m<sup>2</sup>

**Часть общей площади здания:** 11,06m<sup>2</sup>

**Итого:** 170,46m<sup>2</sup>

**Количество спален:** 3

**Количество ванных комнат:** 3

**Оборудованные ванные комнаты:** ✓

**Кухня:** открытого типа

**Оборудованная кухня:** ✓

**С мебелью:** ✓

**Кондиционер тепло/холод:** ✓

**Бассейн для детей и взрослых:** ✓

**Комплекс с огороженной территорией:** ✓

**Домофон:** ✓

**Терраса:** 2

**Парковка/гаراج:** в продаже ( за доп. плату)



## TOPACIO IV

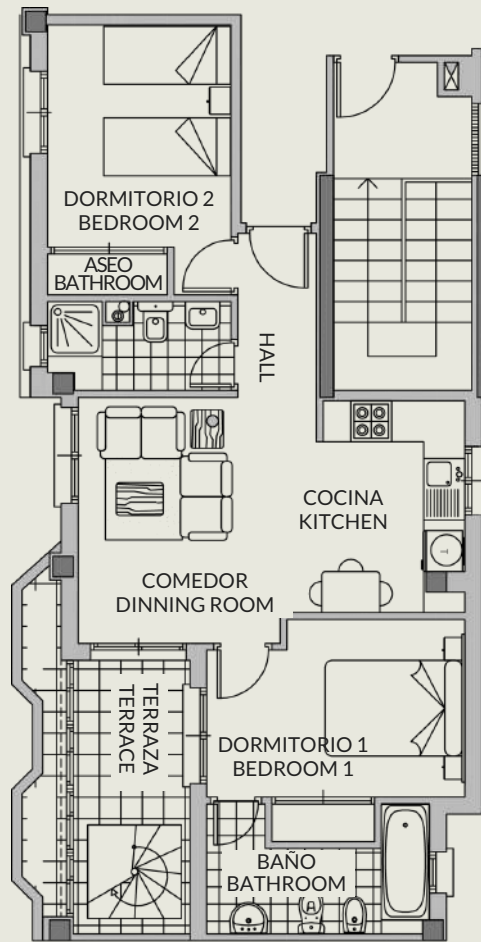
### ÁTICO DÚPLEX / DUPLEX PENTHOUSE

3 DORMITORIOS / 3 BEDROOMS

PLANTA 6ª / 6th FLOOR

ESCALERA 4 / STAIR 4

46A



PLANTA BAJA  
LOW LEVEL

#### SUPERFICIES / SURFACES

##### Planta baja / low level

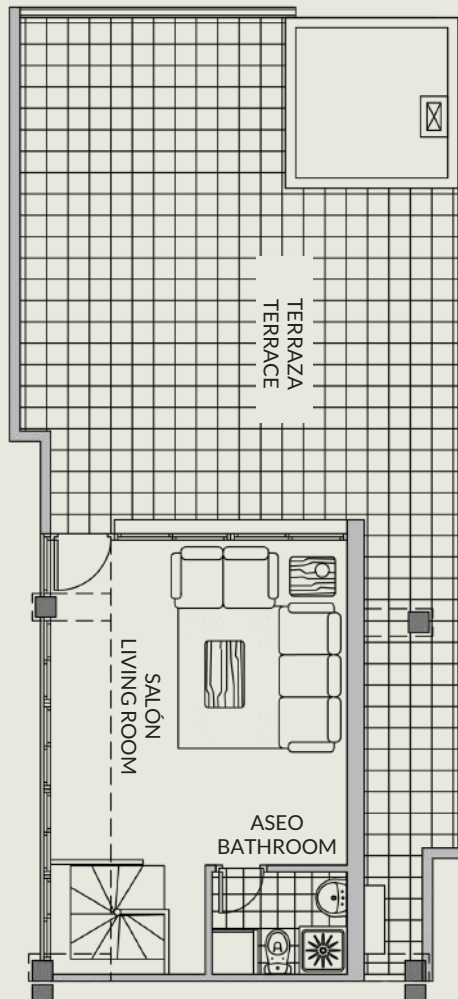
Superficie construida <i>Builded surface</i>	60,30m <sup>2</sup>
Terraza cubierta <i>Covered terrace</i>	7,75m <sup>2</sup>
Terraza descubierta <i>Outdoor terrace</i>	2,45m <sup>2</sup>

##### Planta alta / Top floor

Superficie construida <i>Builded surface</i>	27,25m <sup>2</sup>
Terrazas descubierta <i>Outdoor terrace</i>	61,65m <sup>2</sup>

##### Total ático / Total Penthouse

Superficie construida <i>Builded surface</i>	87,55m <sup>2</sup>
Terraza cubierta <i>Covered Terrace</i>	7,75m <sup>2</sup>
Terraza descubierta <i>Outdoor Terrace</i>	64,10m <sup>2</sup>
Elementos comunes <i>Communal areas</i>	11,06m <sup>2</sup>
Superficie total <i>Total area</i>	<b>170,46m<sup>2</sup></b>



PLANTA ALTA  
TOP FLOOR

