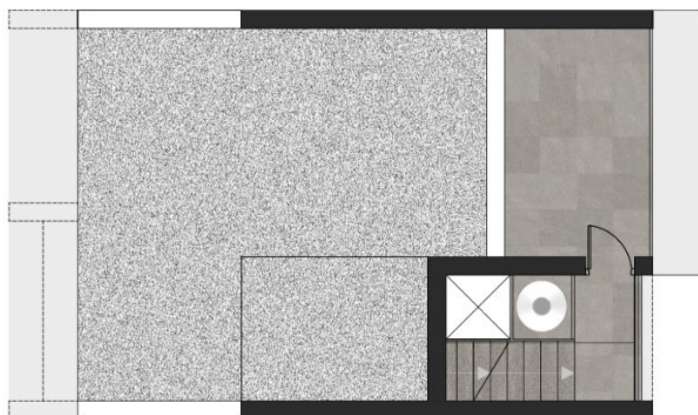


Vivienda 13
Planta baja



Planta alta

zoromes



Planta Azotea

RESIDENCIAL EL PARAISO		VIVIENDA 13	
Parcela de uso privativo	228,04 m2	3 HABITACIONES	
Superficie útil de vivienda y garaje cubierto	132,68 m2	2 BANOS	
Superficie útil solárium	10,84 m2	1 ASEO	
		SOLARIUM	
		GARAJE PRIVADO	
SUPERFICIE CONSTRUIDA		ZONA COMUNITARIA	
Garaje	18,87 m2	PISCINA	
Planta baja vivienda	46,83 m2	PADEL	
Planta primera vivienda	62,68 m2	JARDINES	
Planta torreón vivienda	7,88 m2		
Superficie construida Total	136,26 m2		

*Las imágenes mostradas no hacen referencia al valor contractual