



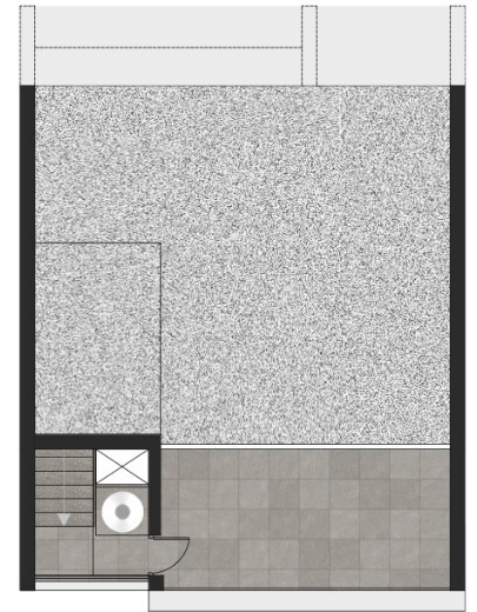
Vivienda 16
Planta baja

*Las imágenes mostradas no hacen referencia al valor contractual

zorom.es



Planta alta



Planta Azotea

| RESIDENCIAL EL PARAISO | | VIVIENDA 16 | |
|---|-----------------------|------------------------------|--|
| Parcela de uso privativo | 328,02 m ² | 3 HABITACIONES | |
| Superficie útil de vivienda y garaje cubierto | 188,20 m ² | 2 BANOS | |
| Superficie útil solárium | 16,46 m ² | 1 ASEO | |
| | | SOLARIUM | |
| | | GARAJE PRIVADO | |
| | | ZONA COMUNITARIA | |
| SUPERFICIE CONSTRUIDA | | SUPERFICIE CONSTRUIDA | |
| Garaje | 28,27 m ² | PISCINA | |
| Planta baja vivienda | 66,10 m ² | PADEL | |
| Planta primera vivienda | 85,31 m ² | JARDINES | |
| Planta torreón vivienda | 8,44 m ² | | |
| Superficie construida Total | 188,12 m ² | | |