



Topacio IV

Promotie: Topacio IV

Stype: 36A Duplex Penthouse

Bouwjaar: 2004

Adres: C/ Llebeig, 1
(03710) Calpe, Alicante

Opgebouwd oppervlak: 87,20m²

Overdekt terras: 7,70m²

Buitenterras: 59,35m²

Gemeenschappelijke zones: 11,08m²

Volledige oppervlakte: 165,33m²

Aantal slaapkamers: 3

Aantal badkamers: 3

Ingerichte badkamers: ✓

Keuken: Amerikaanse

Ingerichte keuken: ✓

Gemeubileerd: ✓

Airconditioning F/C: ✓

Zwembaden kinderen / volwassenen: ✓

Gesloten urbanisatie: ✓

Deurintercom: ✓

Terrassen: 2

Parkeren en/ of Garages: Beschikbaar



TOPACIO IV

ÁTICO DÚPLEX / DUPLEX PENTHOUSE

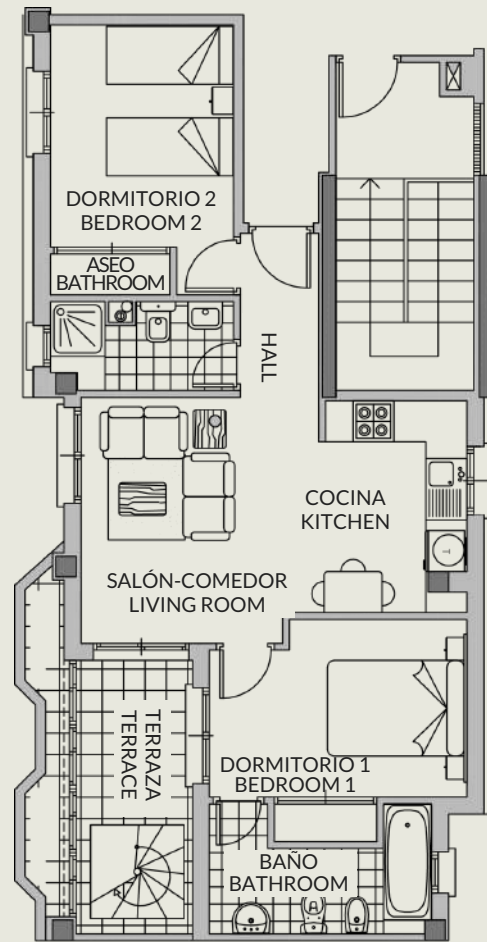
3 DORMITORIOS / 3 BEDROOMS

PLANTA 6ª / 6th FLOOR

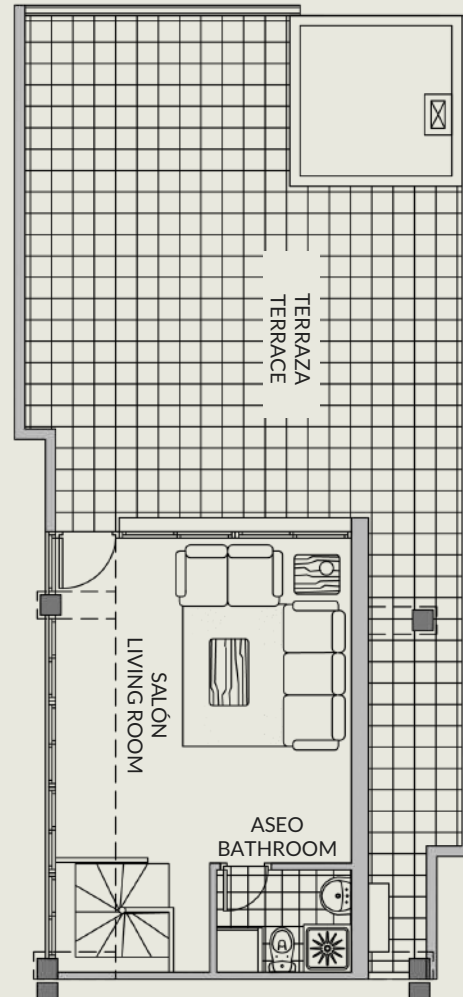
ESCALERA 3 / STAIR 3

36A

PLANTA BAJA
LOW LEVEL



PLANTA ALTA
TOP FLOOR



SUPERFICIES / SURFACES

Planta baja / low level

Superficie construida <i>Builded surface</i>	60,45m ²
Terraza cubierta <i>Covered terrace</i>	7,70m ²
Terraza descubierta <i>Outdoor terrace</i>	3,40m ²

Planta alta / Top floor

Superficie construida <i>Builded surface</i>	26,75m ²
Terrazas descubierta <i>Outdoor terrace</i>	55,95m ²

Total ático / Total Penthouse

Superficie construida <i>Builded surface</i>	87,20m ²
Terraza cubierta <i>Covered Terrace</i>	7,70m ²
Terraza descubierta <i>Outdoor Terrace</i>	59,35m ²
Elementos comunes <i>Communal areas</i>	11,08m ²
Superficie total <i>Total area</i>	165,33m²

