



Торасіо IV

Апартаменты: Торасіо IV

Планировка: 36А 2-этажный пентхаус

Год постройки: 2004

Адрес: C/ Llebeig, 1
(03710) Calpe, Alicante

Общая площадь: 87,20m²

Площадь террасы: 7,70m²

Открытая терраса: 59,35m²

Часть общей площади здания: 11,08m²

Итого: 165,33m²

Количество спален: 3

Количество ванных комнат: 3

Оборудованные ванные комнаты: ✓

Кухня: открытого типа

Оборудованная кухня: ✓

С мебелью: ✓

Кондиционер тепло/холод: ✓

Бассейн для детей и взрослых: ✓

Комплекс с огороженной территорией: ✓

Домофон: ✓

Терраса: 2

Парковка/гаراج: в продаже (за доп. плату)



TOPACIO IV

ÁTICO DÚPLEX / DUPLEX PENTHOUSE

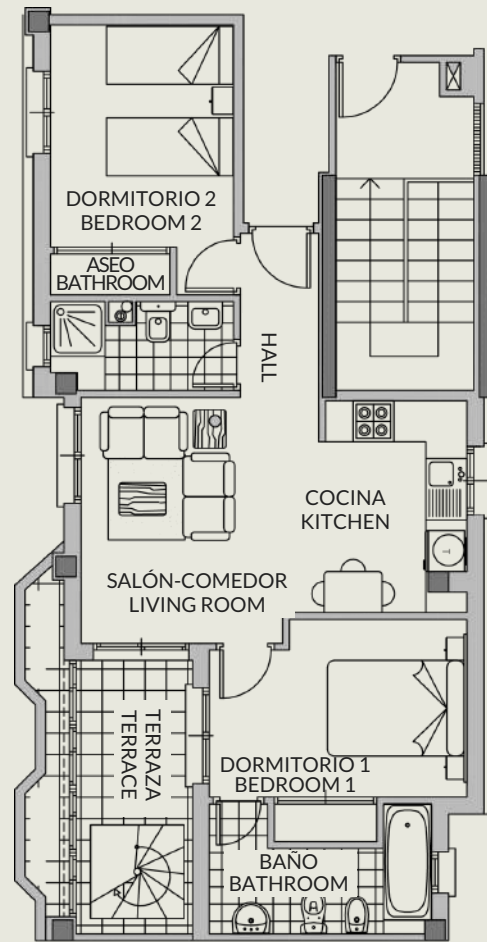
3 DORMITORIOS / 3 BEDROOMS

PLANTA 6ª / 6th FLOOR

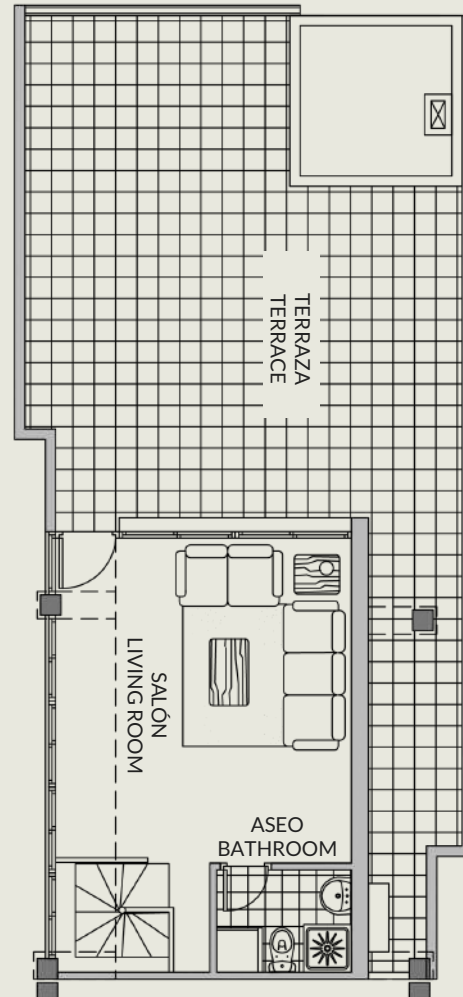
ESCALERA 3 / STAIR 3

36A

PLANTA BAJA
LOW LEVEL



PLANTA ALTA
TOP FLOOR



SUPERFICIES / SURFACES

Planta baja / low level

Superficie construida <i>Builded surface</i>	60,45m ²
Terraza cubierta <i>Covered terrace</i>	7,70m ²
Terraza descubierta <i>Outdoor terrace</i>	3,40m ²

Planta alta / Top floor

Superficie construida <i>Builded surface</i>	26,75m ²
Terrazas descubierta <i>Outdoor terrace</i>	55,95m ²

Total ático / Total Penthouse

Superficie construida <i>Builded surface</i>	87,20m ²
Terraza cubierta <i>Covered Terrace</i>	7,70m ²
Terraza descubierta <i>Outdoor Terrace</i>	59,35m ²
Elementos comunes <i>Communal areas</i>	11,08m ²
Superficie total <i>Total area</i>	165,33m²

