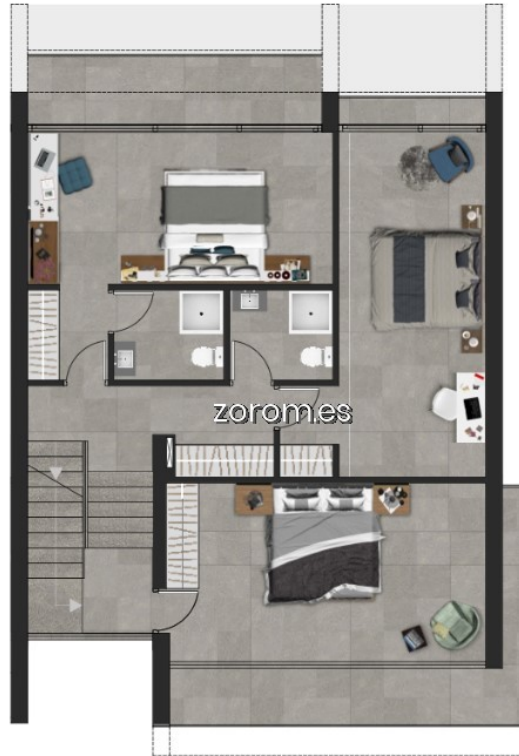




Vivienda 17
Planta baja



Planta alta



Planta Azotea

RESIDENCIAL EL PARAISO		VIVIENDA 17	
Parcela de uso privativo	246,90 m ²	3 HABITACIONES	
Superficie útil de vivienda y garaje cubierto	195,26 m ²	2 BAÑOS	
Superficie útil solárium	17,16 m ²	1 ASEO	
		SOLÁRIUM	
		GARAJE PRIVADO	
SUPERFICIE CONSTRUIDA		ZONA COMUNITARIA	
Garaje	32,25 m ²	PISCINA	
Planta baja vivienda	65,37 m ²	PADEL	
Planta primera vivienda	95,25m ²	JARDINES	
Planta torreón vivienda	8,44 m ²		
Superficie construida Total	201,31 m ²		

*Las imágenes mostradas no hacen referencia al valor contractual